



teaching
sexual
health.ca

7^e année

Activité d'apprentissage

Schémas des systèmes reproducteurs

Résultat d'apprentissage

B – 7.3 Examiner le processus de procréation de l'être humain et reconnaître les malentendus liés au développement sexuel.

Schémas des systèmes reproducteurs

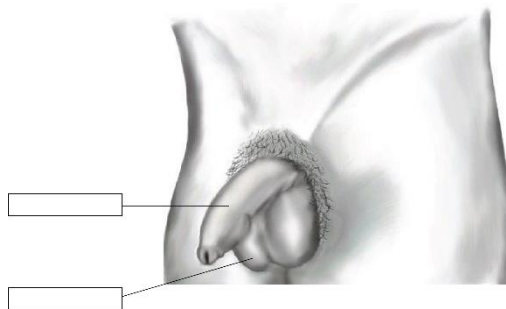
7^e année



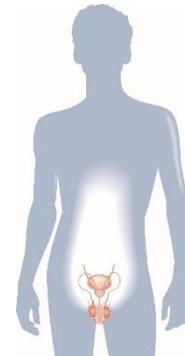
Enseigner la santé sexuelle

Identifiez les parties que vous voyez sur les schémas à l'aide des mots donnés.

Vue extérieure

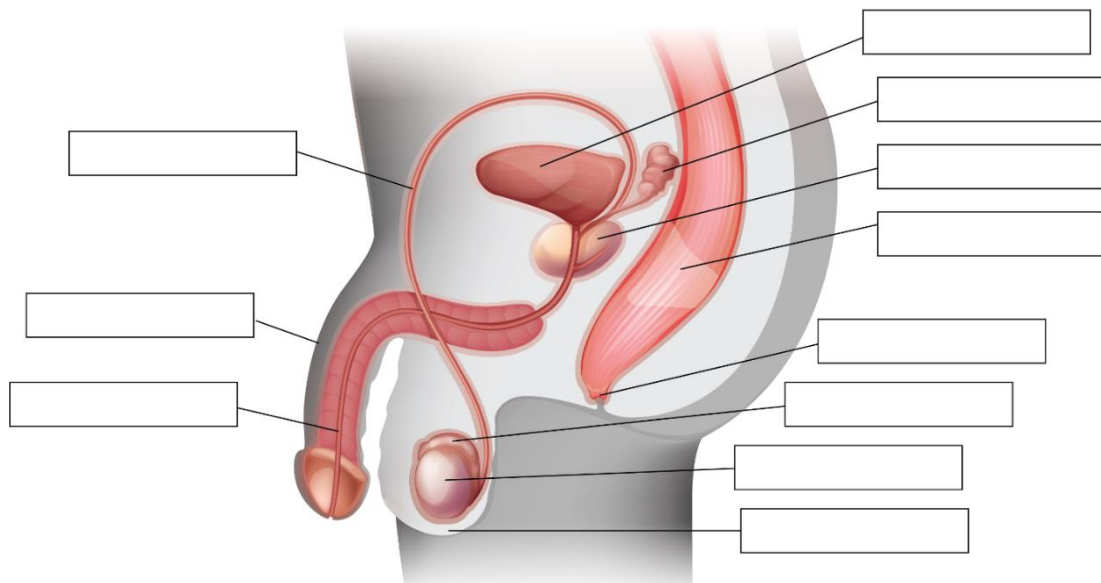


Vue intérieure du corps, de face



Pénis Scrotum

Vue intérieure, de côté



Pénis	Vésicules séminales	Canal déférent	Vessie
Scrotum	Prostate	Rectum	Anus
Épididyme	Testicule	Urètre	



Schémas des systèmes reproducteurs

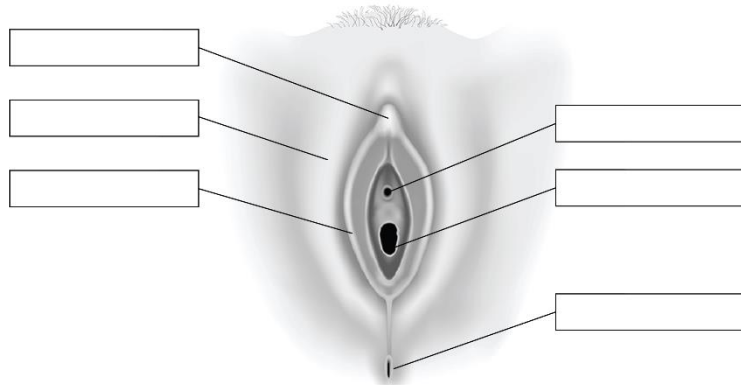
7^e année



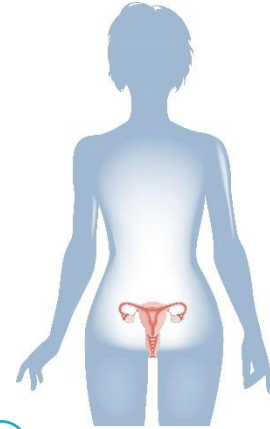
Enseigner la santé sexuelle

Identifiez les parties que vous voyez sur les schémas à l'aide des mots donnés.

Vue extérieure de la vulve



Vue intérieure de face



Clitoris

Grandes lèvres

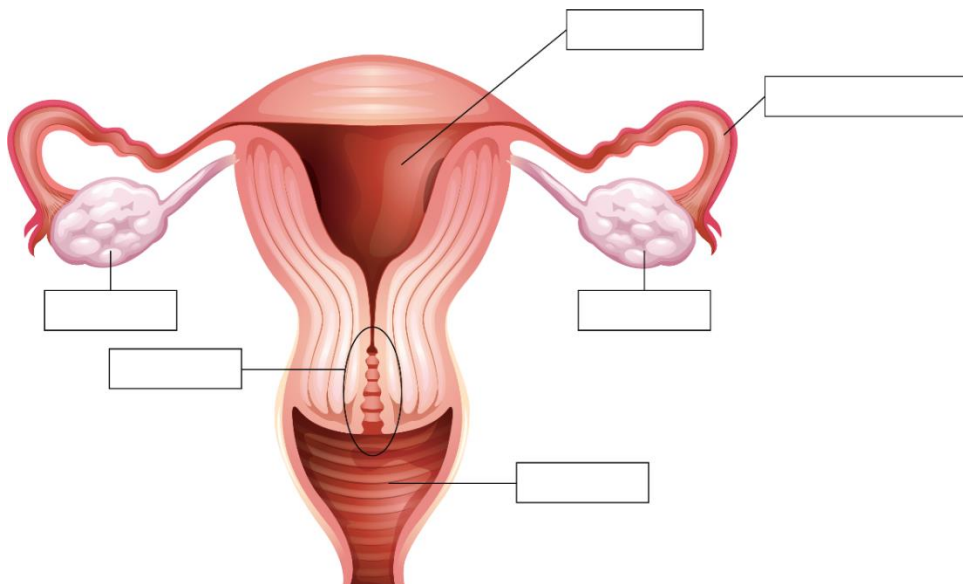
Petites lèvres

Urètre

Anus

Ouverture vaginale

Vue intérieure, de face



Utérus

Ovaire

Trompe de Fallope

Vagin

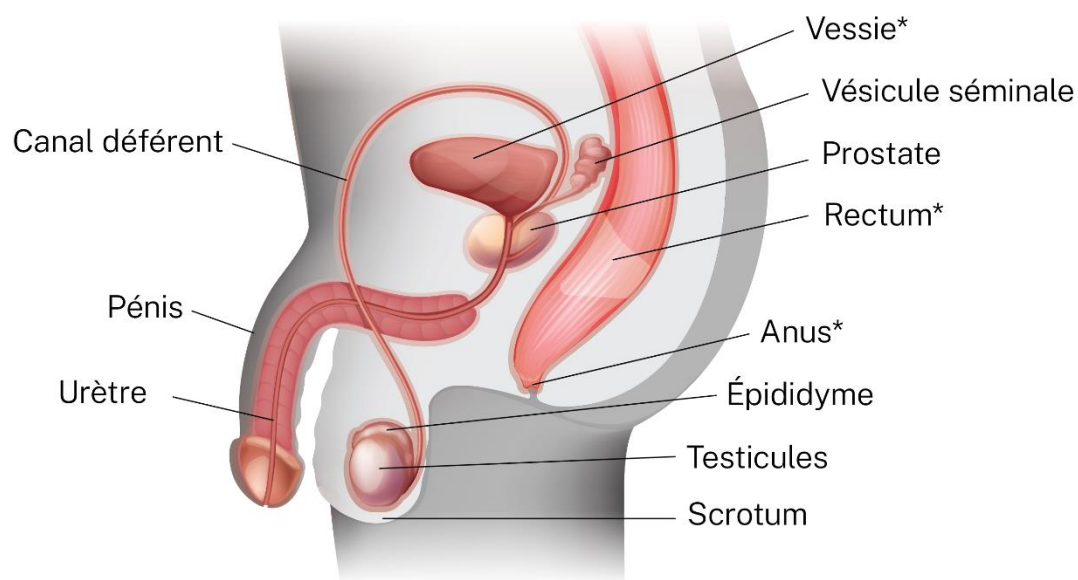
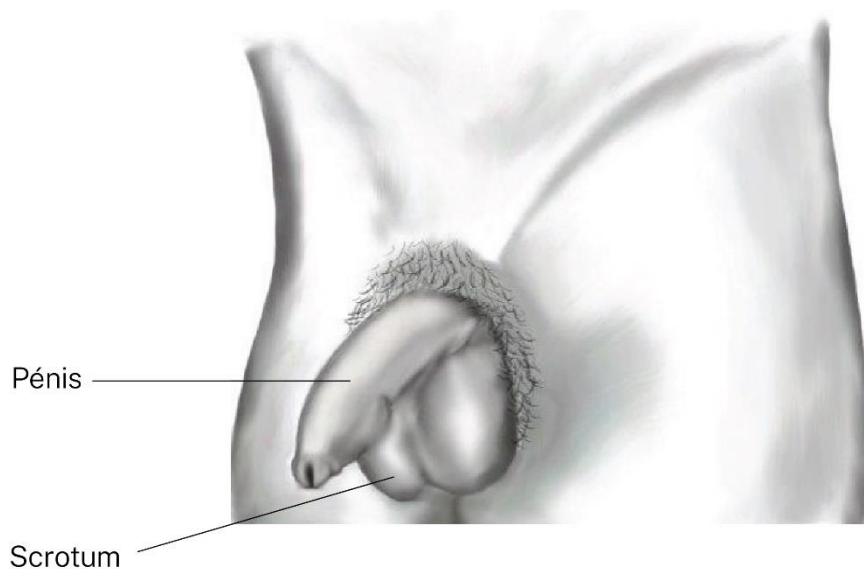
Col de l'utérus

Ovaire





Corrigé



*Ne font pas partie du système reproducteur.

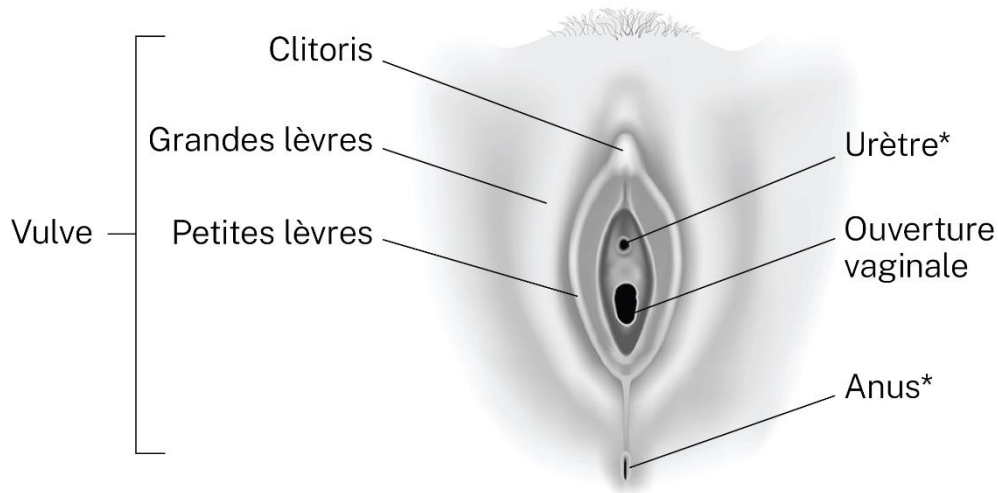


Schémas des systèmes reproducteurs

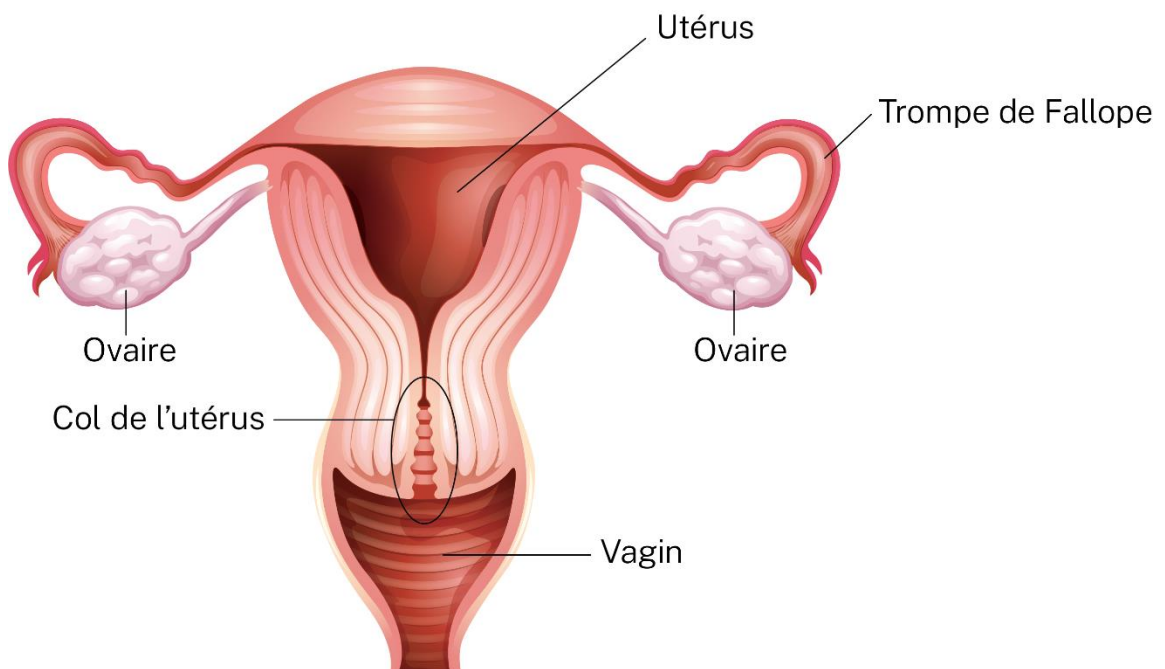
7^e année



Enseigner la santé sexuelle



*Ne font pas partie du système reproducteur.





© 2025, Primary Care Alberta, Student and Adult Health Promotion and Oral Health



Ce matériel est couvert par une licence Creative Commons Attribution – Pas d'utilisation commerciale – Pas d'œuvre dérivée 4.0 International. Pour consulter une copie de cette licence, voir <https://creativecommons.org/licenses/by-nc-nd/4.0/deed.fr>. Vous pouvez librement copier et distribuer le matériel dans d'autres médias et selon d'autres formats à des fins non commerciales tant que vous mentionnez Primary Care Alberta comme source, que vous n'adaptez pas le matériel et que vous respecter les autres conditions de la licence. Dans le cas où vous modifiez ou transformez le matériel ou créez à partir de celui-ci, vous pouvez distribuer le matériel modifié uniquement en vertu de la même licence ou d'une licence similaire ou compatible. La licence ne s'applique pas aux marques de commerce, logos ou contenu de Primary Care Alberta pour lesquels Primary Care Alberta n'est pas titulaire du droit d'auteur.

Ce matériel est fourni à titre d'information générale uniquement et est mis à disposition « tel quel » et « dans l'état ». Bien que tous les efforts raisonnables aient été déployés pour confirmer l'exactitude des renseignements, Primary Care Alberta ne fait aucune représentation ou garantie, expresse, implicite ou statutaire, quant à l'exactitude, à la fiabilité, à l'intégralité, à l'applicabilité ou à la pertinence à un but particulier de ces renseignements. Ce matériel ne remplace aucunement les conseils d'une personne professionnelle qualifiée de la santé. Primary Care Alberta se décharge expressément de toute responsabilité quant à l'usage de ce document et relativement à toute réclamation, action, demande ou poursuite qui pourrait découler de cet usage.

