

# 9<sup>e</sup> année

# Types de communication

## Assertive

- Défendre ses droits sans priver les autres de ces mêmes droits
- Se respecter et respecter autrui
- Exprimer ses besoins de façon directe
- Exprimer ses émotions (positives et négatives) d'une manière saine

# Types de communication

## Passive

- Céder et dire oui, même lorsqu'on ne le veut pas
- Faire passer les sentiments et les inquiétudes des autres avant les siens
- Ne pas montrer ses inquiétudes



# Types de communication

## Agressive

- Penser d'abord à soi, au détriment des autres
- Dominer les autres
- Se servir de menaces ou de force

# Types de communication

## Passive-agressive

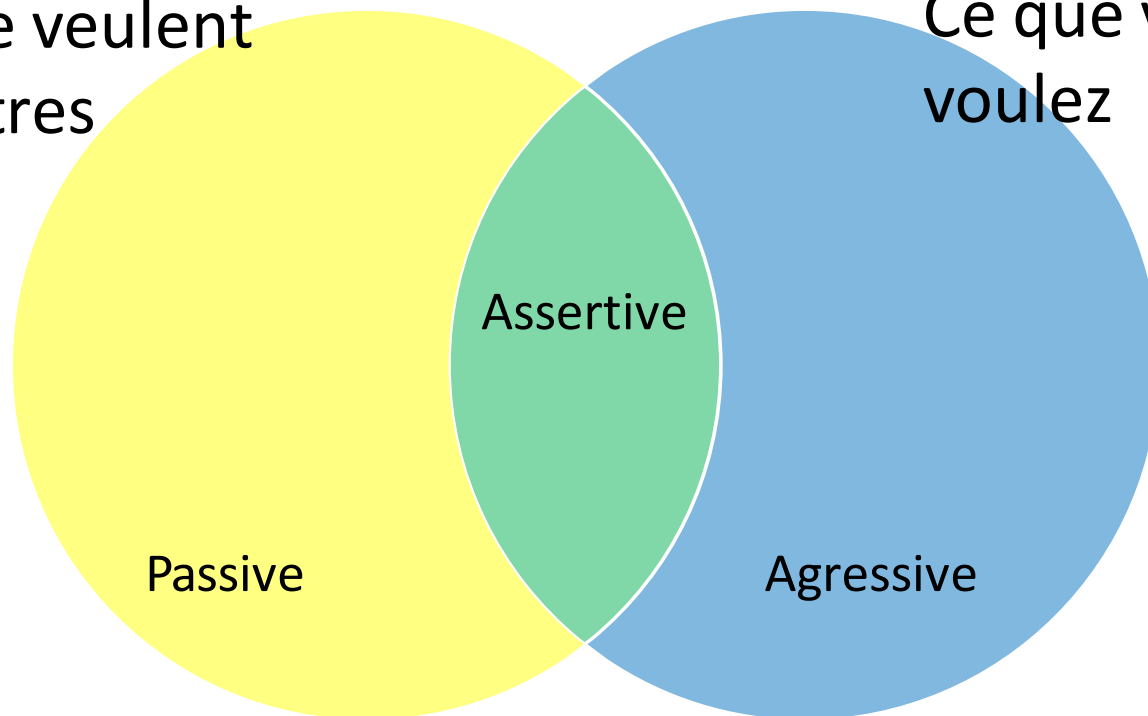
- Faire semblant d'accepter pour éviter la confrontation (passive), mais manipuler les autres pour dire les choses à leur place ou encore parler dans le dos d'une autre personne (agressive)



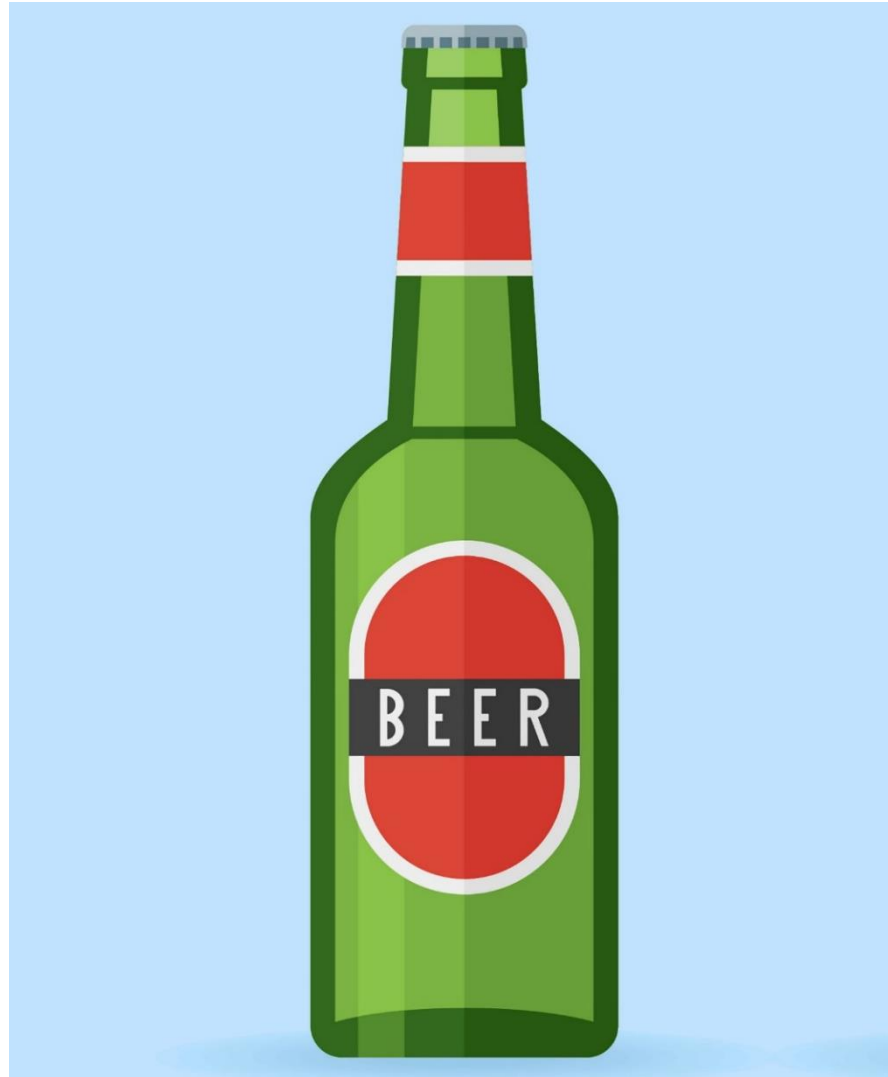
# Styles de communication

Ce que veulent  
les autres

Ce que vous  
voulez



# Alcohol



# Quantités d'alcool

341 ml (12 oz.) glass of 5% alcohol content  
(beer, cider, cooler)

142 ml (5 oz.) glass of wine with 12% alcohol content

43 ml (1.5 oz.) serving of 40% distilled alcohol content  
(rye, gin, rum, etc.)

341 ml (12 oz.) Beer

142 ml (5 oz.) Wine

43 ml (1.5 oz.) Liquor





# Liens de démonstrations vidéo

[Condom](#)

[Condom féminin \(préservatif vaginal\)](#)

[Digue dentaire](#)



Alberta Health  
Services



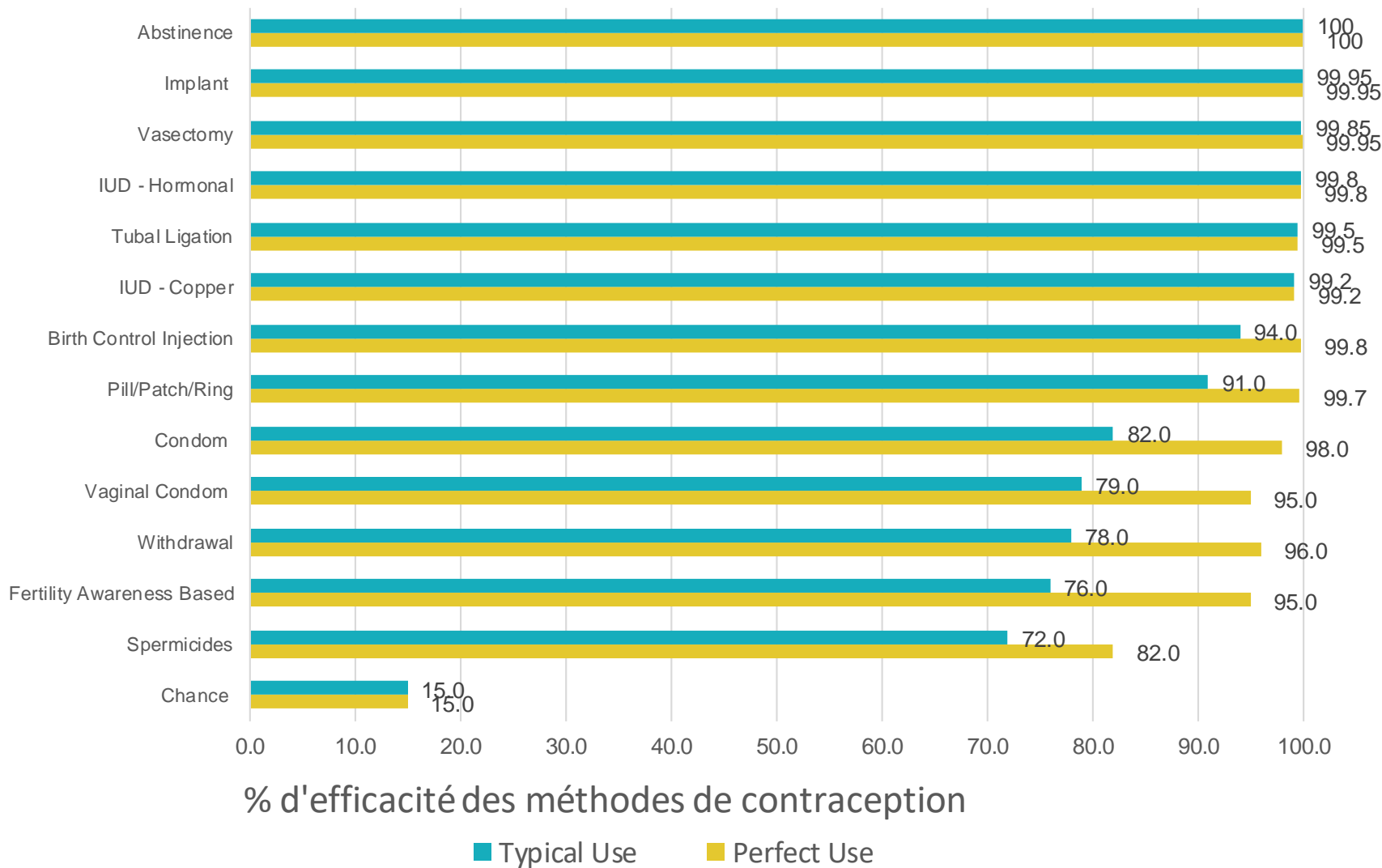
teaching  
sexual  
health.ca

# Efficacité

Méthode	Protection contre les ITS	Prévention des grossesses (conditions normales d'utilisation) *
Abstinence	✓✓✓	✓✓✓
Injection contraceptive	x	✓✓
Timbre/Pilule/Anneau contraceptif	x	✓✓
Condom	✓✓	✓
Contraception d'urgence	x	✓**
Méthode de sensibilisation à la fertilité	x	✓
Contraceptifs intra-utérins	x	✓✓✓
Condom féminin (préservatif vaginal)	✓✓	✓
Retrait	x	✓

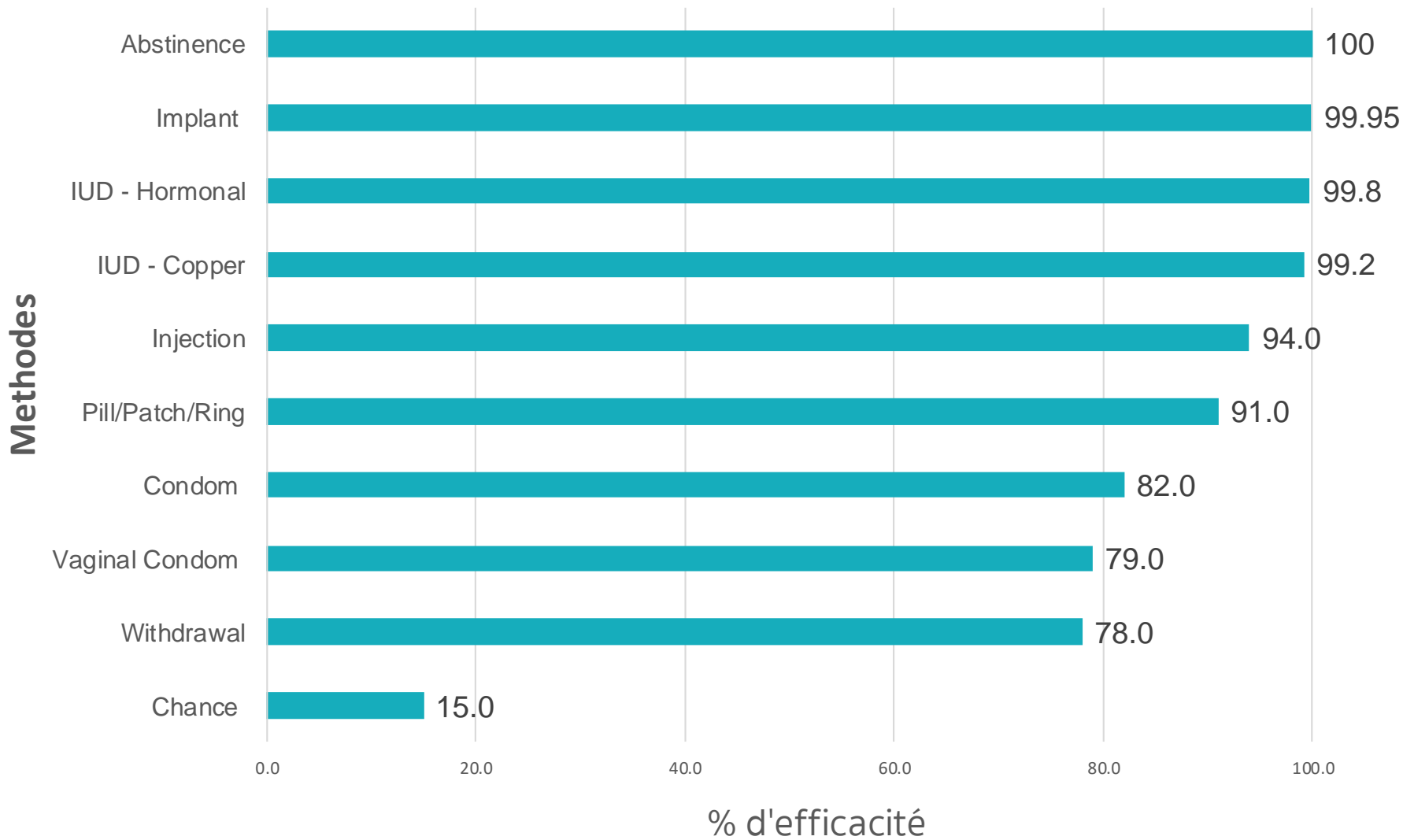
x = Aucune    ✓ = Passable    ✓✓ = Bonne    ✓✓✓ = Excellente

# Methodes

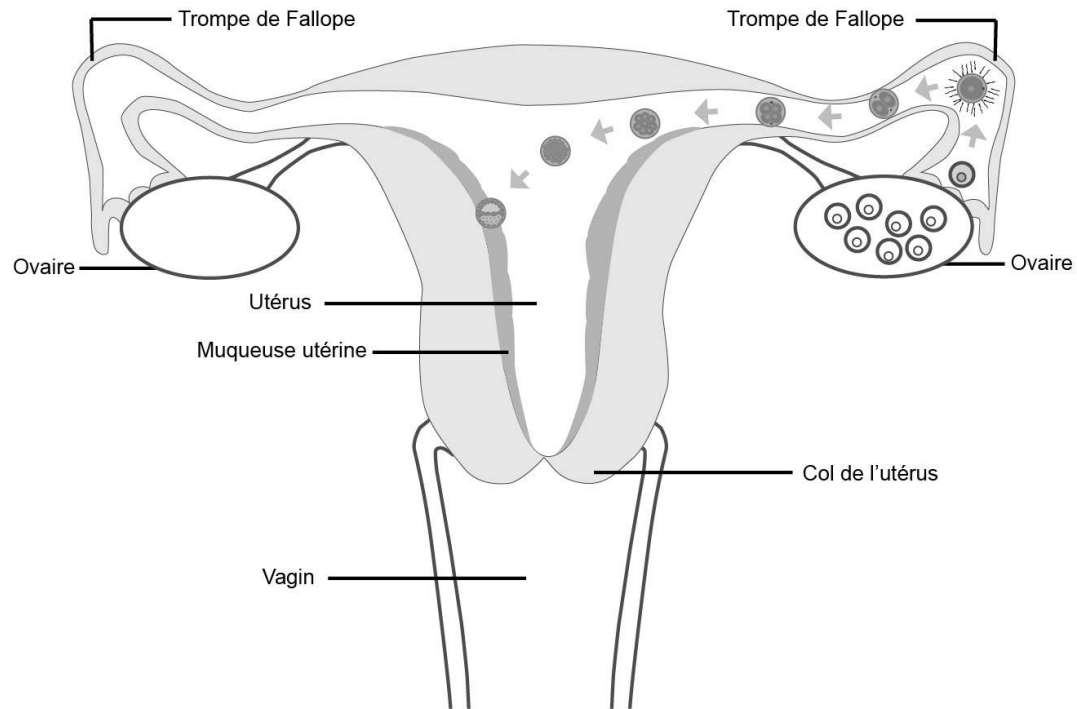


% d'efficacité des méthodes de contraception

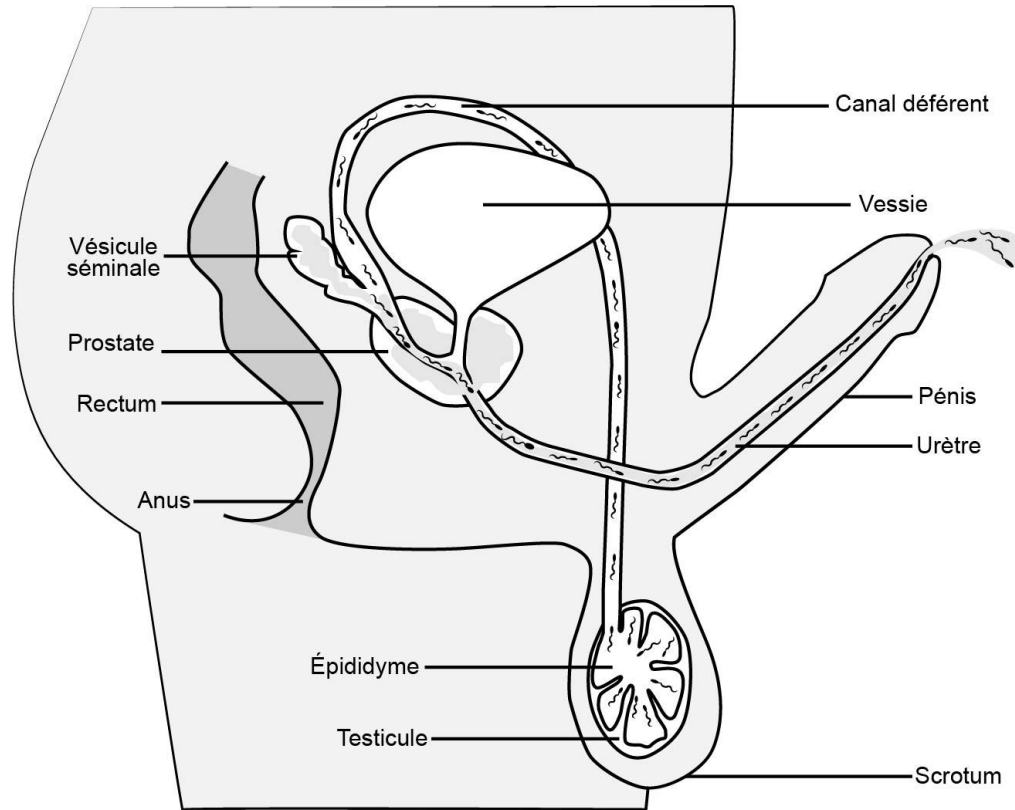
■ Typical Use    ■ Perfect Use



# Nidation



# Production de spermatozoïdes



**NOW  
HIRING**

Recherchons une personne motivée à mettre au monde un bébé. Le candidat ou la candidate devra éduquer l'enfant et faire passer ses besoins et demandes avant les siennes pendant au moins 18 ans.

**Date de début** : dans neuf mois

**Salaire** : aucun

**Vacances** : aucune

**Heures de travail** : 24 heures sur 24, 7 jours sur 7, 365 jours sur 365

Veuillez ne pas soumettre votre candidature si vous ne pouvez pas faire de temps supplémentaire ou encore si vous souhaitez avoir une vie bien à vous.

# Ressources supplémentaires

On trouve d'autres schémas sur l'anatomie à la page pour les élèves [7<sup>e</sup> année](#).